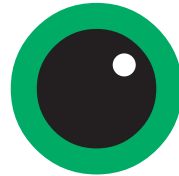


ANALOG UND DIGITAL. (OFFEN)SICHTLICH BESSER



open eyes  
photo services

filmentwicklung

print

scan

fine art print

## LIEBE KUNDEN,

---

---

mit dieser Liste bekommen Sie einen ersten Überblick über unsere Dienstleistungen. Wenn Sie besondere Wünsche haben, sprechen Sie uns bitte an. Diese Preisliste gilt ab dem 01.01.2010 und ersetzt alle bisherigen. **Alle hier angegebenen Preise verstehen sich zuzüglich 19% MwSt.**

Bei Fragen stehen wir Ihnen natürlich gerne persönlich oder telefonisch zur Verfügung.

Herzliche Grüße,  
**Ihr open eyes Team**

# INHALTSVERZEICHNIS

## filmentwicklung

- 4** Filmentwicklung E6 / C-41 / SW
- 5** Clipentwicklung / Sonderarbeiten
- 6** Packages KB
- 7** Packages Rollfilm

## print

- 8** Layoutprints
- 9** Index Kleinbild
- 10** Prints vom Kleinbildfarbnegativ
- 12** Prints von Datei, Kleinbilddia und SW
- 14** Prints vom Rollfilm: Negativ und Dia
- 16** Fachprints
- 18** Bewerbungs- / Passfotos
- 19** Bild vom Bild

## scans

- 20** Layoutscans  
Scan to Print  
RAW Daten Konvertierung
- 22** Highendscans

## fine art print

- 24** Digital Fine Art Print
- 26** Proof
- 27** CD/DVD Duplikation

## sonstiges

- 28** Printgrößen KB/Digital
- 29** Printgrößen Rollfilm
- 30** Direct Print
- 31** Fit-In / Fill-In

# filmentwicklung

## E6 / C - 41 / SW

### LIEFERZEITEN

- **E6 / C41** ab 2 Stunden
- **Express** 75 min
- **SW** ab 3 Stunden

Zu Spitzenzeiten sind längere Bearbeitungszeiten möglich. Staffelpreise gelten nicht für SW-Filme. Die Filme werden grundsätzlich in Acetathüllen eingeschnitten

**N:** Normalentwicklung

**S:** Sonderentwicklung (Push/Hold oder Express)

	1 Film		ab 50		
	N	S	N	S	
KB	4,03	6,04	3,52	5,28	€
120	3,77	5,66	3,27	4,90	€
220	7,55	11,33	6,97	10,45	€
4x5	2,68	4,02	2,09	3,14	€
5x7	3,61	5,41	3,02	4,53	€



# filmentwicklung

## CLIPENTWICKLUNG / SONDERARBEITEN

Clip KB Anfang / Rollfilm Ende	2,26	€
Clip KB Ende / Rollfilm Anfang	3,44	€
Diarahmung Kleinbildfilm	2,94	€
Diarahmung von geschnittenem Kleinbildfilm	7,56	€
Ringbindung bis A5 / nur in Verbindung mit Printauftrag	4,33	€
Ringbindung bis A4 / nur in Verbindung mit Printauftrag	5,29	€
Texteingabe / Textänderung auf Layoutprints	1,76	€
Nummern übertragen pro Film	0,08	€

# filmentwicklung

## PACKAGES KB

Kleinbild + Index A4	7,30	€
Kleinbild + Index A3	11,50	€
Kleinbild + Layoutprint	11,84	€
Kleinbild + Layoutprint + 2 MB Scan	14,27	€
Kleinbild + 10x15 Print	15,11	€
Kleinbild + 10x15 Print + 6 MB Scan	25,21	€
Kleinbild + 6 MB Scan	13,45	€
Kleinbild + 18 MB Scan	25,21	€

# filmentwicklung

## PACKAGES ROLLFILM

<b>Rollfilm + Index A4</b>	9,24	€
<b>Rollfilm + Index A3</b>	13,44	€
<b>Rollfilm + Layoutprint</b>	11,84	€
<b>Rollfilm + Layoutprint + 2 MB Scan</b>	16,79	€
<b>Rollfilm + 10x15 Print + 6 MB Scan</b>	25,21	€
<b>Rollfilm + 6 MB Scan</b>	13,45	€
<b>Rollfilm + 18 MB Scan</b>	25,21	€

# print

## LAYOUTPRINTS

Layoutprints als Nachbestellung pro Film	11,76	€
Layoutprints von Daten (ab 30 Stück) je Print	0,25	€

**Layoutprints:** Layoutprints sind Rohabzüge mit einer Grundfilterung im Format 9/13 cm mit weißem Rand, Reklamationen bezüglich der Farbabstimmung sind ausgeschlossen.  
Bei Layoutprints von Daten ist keine Einzelauswahl möglich.

<b>Index A4 als Nachbestellung</b>	10,92	€
<b>Index A4 2. Exemplar</b>	2,09	€
<b>Index A3 als Nachbestellung</b>	14,28	€
<b>Index A3 2. Exemplar</b>	4,61	€
<b>Index A4 Digital (36 Aufnahmen)</b>	5,03	€

## PRINTS VOM KLEINBILDFARBNEGATIV (AUCH APS)

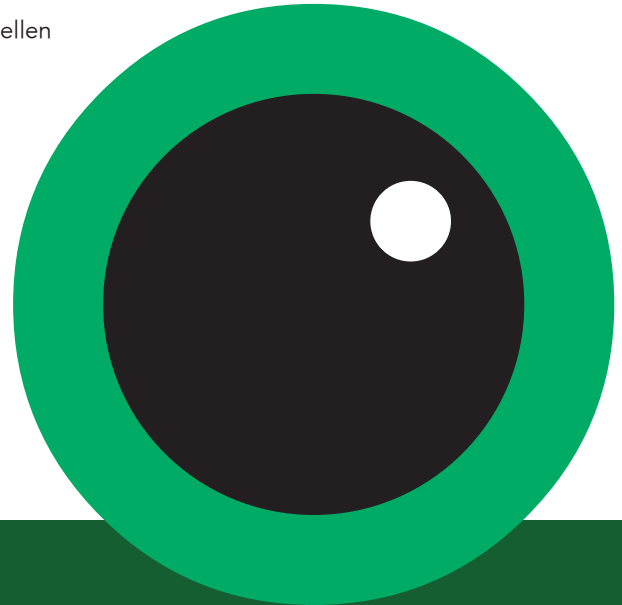
Alle Prints in glänzender (Standard) oder seidenmatter Oberfläche,  
auf Wunsch mit umlaufendem weißen Rand (ca. 4 mm).

Bitte beachten Sie, dass alle genannten Maße Nennformate sind, die vom  
tatsächlichen Format abweichen können, siehe Seite 28 → Papierformate.

Panoramaformate sind nur über Scan to print möglich.

Individuelle Einstellungen wie Ränder oder exakte Bildgrößen erstellen  
wir Ihnen gerne als Fachprint.

Staffelpreise gelten nur für Prints von einem Motiv.



PRINTS VOM KLEINBILDFARBNEGATIV

	AB 1	AB 25	AB 50	AB 100	
<b>9/13 cm</b>	0,39	0,37	0,29	0,25	€
<b>10/15 cm</b>	0,39	0,37	0,29	0,25	€
<b>13/18 cm</b>	0,75	0,66	0,63	0,59	€
<b>15/21 cm</b>	1,05	0,97	0,80	0,71	€
<b>18/24 cm</b>	1,42	1,34	1,17	0,80	€
<b>21/30 cm</b>	2,09	2,00	1,84	1,67	€
<b>24/30 cm</b>	3,35	3,27	3,02	2,43	€
<b>25/38 cm</b>	4,19	3,86	3,61	3,27	€
<b>30/45 cm</b>	7,39	6,88	6,55	6,21	€

# print

## PRINTS VON DATEI, KLEINBILDDIA + SW

Abzüge von Dateien werden formatfüllend belichtet, wenn nicht anders gewünscht, dadurch ist ein eventueller Motivanschnitt möglich, siehe dazu auch Seite 31 → Fill-in / Fit-in.

Wir lesen alle üblichen Datenträger aus, CD-ROM, DVD, SmartMedia, CompactFlash, MemoryStick, USB-Sticks ....

Alle Prints in glänzender (Standard) oder seidenmatter Oberfläche, auf Wunsch mit umlaufendem weißen Rand (ca. 4 mm).

Wir printen von tiff, jpeg und bmp Dateien.

Bitte legen Sie Ihre Daten mit 300 dpi Auflösung auf das entsprechende Ausgabeformat und 8-Bit Farbtiefe im RGB- Modus an.

Tiff-Dateien müssen unkomprimiert gespeichert werden.

Bitte speichern Sie keine Ebenen oder zusätzliche Kanäle mit.

Eventuell notwendige Datenkonvertierungen werden gesondert berechnet.

Individuelle Einstellungen wie Ränder oder exakte Bildgrößen erstellen wir Ihnen gerne als Fachprint.

Die genannten Staffelpreise gelten nur bei Prints von einem Motiv.

## PRINTS VON DATEI, KLEINBILDDIA + SW

	AB 1	AB 25	AB 50	AB 100	
<b>9/13 cm</b>	0,48	0,39	0,29	0,25	€
<b>10/15 cm</b>	0,48	0,39	0,29	0,25	€
<b>13/18 cm</b>	0,83	0,71	0,63	0,59	€
<b>15/21 cm</b>	1,13	0,97	0,80	0,80	€
<b>18/24 cm</b>	1,50	1,39	1,00	0,80	€
<b>21/30 cm</b>	2,26	2,09	1,84	1,67	€
<b>24/30 cm</b>	3,52	3,35	3,10	2,85	€
<b>25/38 cm</b>	4,28	4,03	3,69	3,44	€
<b>30/45 cm</b>	7,55	7,22	6,80	6,38	€
Eventuelle Datenkonvertierung pro Datei				1,34	€

## PRINTS VOM ROLLFILM: NEGATIV, DIA UND SW

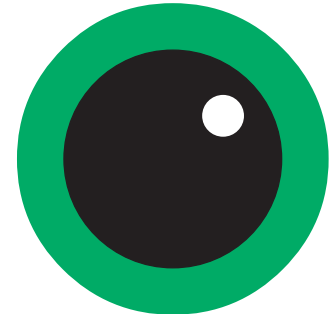
Alle Prints in glänzender (Standard) oder seidenmatter Oberfläche, auf Wunsch mit umlaufendem weißen Rand (ca. 4 mm).

Bitte beachten Sie, dass alle genannten Maße Nennformate sind, die vom tatsächlichen Format abweichen können, siehe Seite 29 → Papierformate.

Panoramaformate sind nur über Scan to print möglich.

Individuelle Einstellungen wie Ränder oder exakte Bildgrößen erstellen wir Ihnen gerne als Fachprint.

Staffelpreise gelten nur für Prints von einem Motiv.



PRINTS VOM ROLLFILM: NEGATIV, DIA UND SW

	AB 1	AB 5	AB 10	AB 25	
<b>10/15 cm</b>	0,92	0,83	0,79	0,71	€
<b>13/18 cm</b>	1,22	1,13	1,08	0,97	€
<b>15/21 cm</b>	1,93	1,85	1,76	1,47	€
<b>18/24 cm</b>	2,81	2,73	2,60	2,31	€
<b>21/30 cm</b>	3,45	3,35	3,10	2,43	€
<b>24/30 cm</b>	4,61	4,36	4,03	3,69	€
<b>25/38 cm</b>	5,87	5,54	5,03	4,45	€
<b>30/45 cm</b>	10,08	9,40	8,65	7,55	€

# print

## FACHPRINTS

Fachprints beinhalten die individuelle Abstimmung in Ausschnitt, Größe, Farbe oder eine Randeinstellung nach Ihren Wünschen. Alle Prints in glänzender (Standard) oder seidenmatter Oberfläche.

Für die exakte Abstimmung der Farbe bringen Sie bitte eine farbverbindliche Vorlage mit oder besprechen Sie Ihre Vorstellungen mit uns, so kommen wir schnell zu einem Ihren Wünschen entsprechenden Bild.



9/13 cm	1,97	€
10/15 cm	1,97	€
13/18 cm	2,90	€
15/21 cm	4,11	€
18/24 cm	5,54	€
21/30 cm	7,22	€
24/30 cm	8,49	€
25/38 cm	9,74	€
30/45 cm	16,09	€

## BEWERBUNGS- / PASSFOTOS

4 Bewerbungsfotos	6,04	€
8 Bewerbungsfotos	9,49	€
12 Bewerbungsfotos	12,00	€

4 Passfotos	4,28	€
8 Passfotos	6,80	€
12 Passfotos	8,56	€

**BEWERBUNGS- / PASSFOTOS:** Von Negativen, Dias und Daten, jeweils 4 Stück ungeschnitten auf einem Print. Bewerbungsfotos 5 x 7 cm, Passfotos 3,5 x 4,5 cm, auf Wunsch auch nach biometrischem Standard.

## BILD VOM BILD

9/13 cm	1,93	€
10/15 cm	1,93	€
13/18 cm	2,26	€
15/21 cm	2,43	€
18/24 cm	3,10	€
21/30 cm	3,52	€
24/30 cm	4,44	€
25/38 cm	5,53	€
30/45 cm	8,14	€

**BILD VOM BILD:** Vorlagengröße bis A4. Ausschnitt zuzüglich 50%.

# scan

---

## LAYOUTSCANS

---

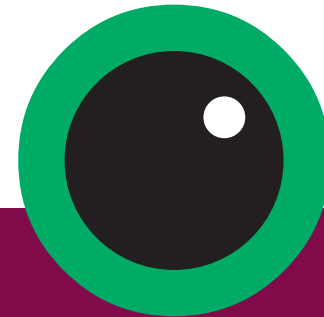
Layoutscans von KB- und Rollfilm bis 6x9 cm sind Rohscans mit einer Grundfilterung und werden nur grob ausgefleckt.  
SW-Negativ / Kodachrome + Scalafilme sowie selektive Korrekturen oder Ausschnitte sind nur im High End Scan möglich.  
Speicherung als Tiff oder jpeg in sRGB auf CD-ROM oder DVD.  
Aufgrund unterschiedlicher Vorlagen-Seitenverhältnisse kann die gelieferte Datenmenge leicht abweichen.

## RAW-DATEN ENTWICKLUNG

Konvertierung von Kamera RAW-Daten in .tif oder .jpeg.  
Für die Kalkulation von größeren Projekten oder speziellen Bearbeitungen sprechen sie uns bitte an.

## SCAN TO PRINT

Scan nur in Verbindung mit Print oder LFP, von Negativen, Dias, Aufsichtsvorlagen bis A3, evtl. notwendige Bearbeitung, insbesondere erhöhter Retuscheaufwand wird gesondert berechnet. Der erstellte Scan wird nicht mitgeliefert.



## LAYOUTSCANS

Grundgebühr inkl. CD/DVD einmalig	6,72	€
bis 20 MB	2,09	€
bis 30 MB	5,13	€
bis 40 MB	7,10	€
bis 50 MB	10,00	€

## RAW-DATEN ENTWICKLUNG

Je Datei ab	4,70	€
Grundgebühr je CD/DVD	6,72	€

## SCAN TO PRINT

Je Scan	9,24	€
---------	------	---

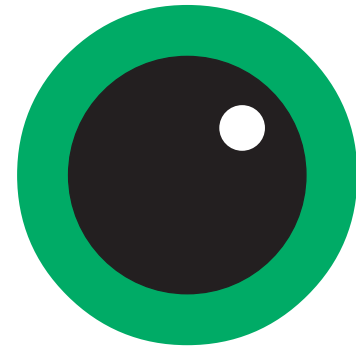
## HIGHENDSCANS

Für die perfekte Qualität und exakte Farbabstimmung scannen wir auf unseren Hasselblad und Flachbettscannern Ansichtsvorlagen bis A3 sowie Durchsichtsvorlagen bis 4x5 inch.

Der gesamte Workflow ist ICC-profiliert

Die Bildkontrolle erfolgt an kalibrierten Proofmonitoren, alle Bilddaten werden ausgefleckt und vorzugsweise im medienneutralen Farbraum ECI-RGBv2 gespeichert.

Separationen für den Offsetdruck nehmen wir nach Ihren Wünschen oder gelieferten ICC-Profilen vor.



## HIGHENDSCANS

<b>bis 15 MB</b>	12,60	€
<b>bis 25 MB</b>	15,97	€
<b>bis 30 MB</b>	17,65	€
<b>bis 40 MB</b>	19,33	€
<b>bis 50 MB</b>	23,53	€
<b>bis 60 MB</b>	26,89	€
<b>bis 80 MB</b>	31,09	€
<b>bis 120 MB</b>	40,34	€
<b>bis 200 MB</b>	62,18	€
<b>bis 250 MB</b>	78,99	€
<b>bis 320 MB</b>	83,19	€
<b>bis 400 MB</b>	100,84	€

# digital fine art print

---

---

Die von uns im Großformatdruck bzw. Fine Art Print eingesetzten Epson Drucker der neuesten Generation sind für ihre hervorragenden Eigenschaften bezüglich der Graustufendarstellung, Farbtreue, Materialvielfalt und Haltbarkeit bekannt.

Wir drucken auf unterschiedlichste Materialien der Firmen Crane, Ilford, Harman, Moab, Epson, Canson Infinity und Hahnemühle, darunter auch die Klassiker des Kunstdruckes, z.B. PhotoRag German Etching oder Somerset Velvet.

Für jedes Material erstellen wir eigene Linearisierungen und ICC-Profile.

So wird auf allen Oberflächen eine konsistente und farbtreue Druckwiedergabe erzielt.

Die nebenstehenden Printgrößen geben nur einen kleinen Teil der möglichen Maße wieder, weitere Preise finden Sie auf unserer Website

Bei der Wahl des richtigen Materials für Ihre Motive sind wir Ihnen gerne behilflich.

## **Preisklasse 1:**

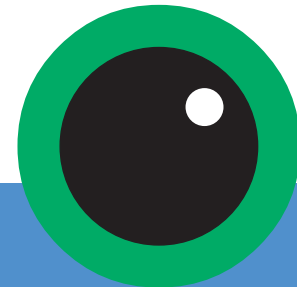
z.B. Semimatt Paper, Glossy Paper, Matte Paper

## **Preisklasse 2:**

z.B. Hahnemühle PhotoRag, German Etching, Canvas etc.

## **Preisklasse 3:**

z.B. Hahnemühle FineArt Pearl etc.

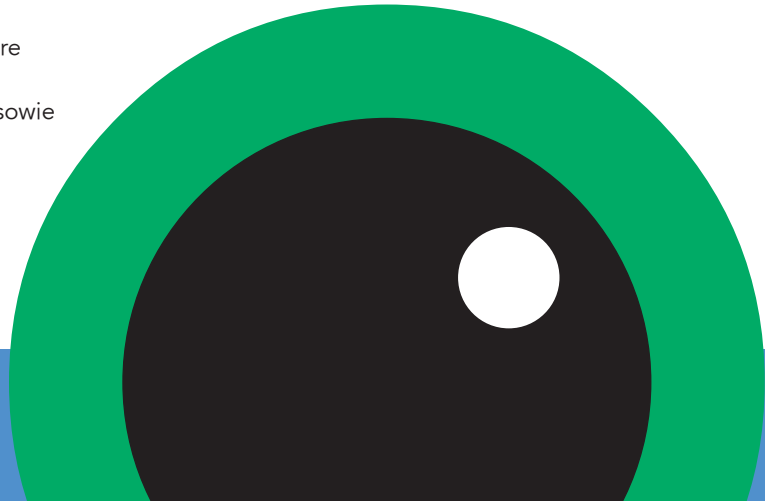


# digital fine art print

	PREISKLASSE 1	PREISKLASSE 2	PREISKLASSE 3	
30 x 40 cm	13,45	26,90	33,61	€
40 x 60 cm	17,65	35,30	43,70	€
50 x 70 cm	21,85	43,70	54,62	€
60 x 80 cm	26,05	52,10	64,70	€
70 x 100 cm	36,13	72,26	89,91	€
80 x 120 cm	52,10	104,20	126,05	€
m <sup>2</sup>	52,10	104,20	126,05	€
<b>Teststreifen</b>	6,72	7,56	10,08	€

bis A4 +	18,49	€
bis A3 +	31,93	€
bis A2 +	59,66	€
bis A1 +	102,52	€

**PROOF:** Unsere Proofs werden mit GMG Software gedruckt, nach Fograstandard vermessen und protokolliert.  
Standardproofmaterial ist GMG SemiMatt, andere Materialien auf Anfrage.  
Jeder Proof enthält den Fogra Medienkeil 3.0a sowie das dazugehörige Messprotokoll.



# cd/dvd duplikation + druck

	1	ab 5	ab 10	ab 25	ab 50	ab 100	ab 200	ab 500	ab 1tsd	
<b>CD Duplikation</b>	6,70	2,30	2,20	1,60	1,05	0,70	0,60	0,45	0,44	€
<b>DVD Duplikation</b>	8,40	4,80	2,90	2,40	1,60	1,30	1,20	1,00	0,90	€
<b>Druck TRT</b>	12,00	3,15	1,70	1,45	1,20	1,00	0,90	0,70	0,60	€
<b>Papiertasche</b>	0,18	0,16	0,15	0,14	0,13	0,12	0,11	0,09	0,08	€
<b>Slimcase</b>	0,25	0,25	0,25	0,24	0,23	0,21	0,20	0,18	0,18	€
<b>Jewelcase</b>	0,30	0,30	0,28	0,27	0,24	0,21	0,20	0,18	0,18	€
<b>Konfektionierung</b>	-	-	-	0,10	0,10	0,09	0,08	0,06	0,06	€

**CD/DVD DUPLIKATION:** Der von uns eingesetzte Thermo-Retransferdruck ist kratzfest, wasserfest und lichtbeständig. Für weitere Informationen bezüglich Datenanforderungen sprechen sie uns bitte an.

# sonstiges

## FUJI FRONTIER (300 DPI)

Nennformat	Format KB	Digital 3:4	Dateigröße ca.
<b>9 x 13 cm</b>	8,9 x 12,7 cm		4,5 MB
<b>10 x 15 cm</b>	10,2 x 15,2 cm	10,2 x 13,6 cm	6 MB
<b>13 x 18 cm</b>	12,7 x 19,0 cm	12,7 x 17,0 cm	9 MB
<b>15 x 21 cm</b>	15,2 x 22,5 cm	15,2 x 20,0 cm	13 MB
<b>18 x 24 cm</b>	17,8 x 27,0 cm	17,8 x 24,0 cm	19,2 MB
<b>21 x 30 cm</b>	20,0 x 30,0 cm	21,0 x 28,0 cm	25 MB
<b>24 x 30 cm</b>	24,0 x 36,0 cm	24,0 x 32,0 cm	30 MB
<b>25 x 38 cm</b>	25,4 x 38,1 cm	25,4 x 33,0 cm	38 MB
<b>30 x 45 cm</b>	30,5 x 45,7 cm	30,5 x 40,0 cm	55 MB

## PRINTGRÖSSEN ROLLFILM

Nennformat	6 x 4,5	6 x 6	6 x 7	6 x 9
<b>10 x 15cm</b>	10,2 x 14,0 cm	10,2 x 10,2 cm	10,2 x 12,5 cm	10,2 x 15,2 cm
<b>13 x 18cm</b>	12,7 x 17,0 cm	12,7 x 12,7 cm	12,7 x 15,5 cm	12,7 x 19,0 cm
<b>15 x 21cm</b>	15,2 x 20,0 cm	15,2 x 15,2 cm	15,2 x 18,5 cm	15,2 x 22,5 cm
<b>18 x 24cm</b>	17,8 x 24,0 cm	17,8 x 17,8 cm	17,8 x 22,0 cm	17,8 x 27,0 cm
<b>21 x 30cm</b>	21,0 x 28,5 cm	21,0 x 21,0 cm	21,0 x 26,0 cm	20,0 x 30,0 cm
<b>24 x 30cm</b>	24,0 x 33,0 cm	24,0 x 24,0 cm	24,0 x 29,5 cm	24,0 x 36,0 cm
<b>25 x 38cm</b>	25,4 x 34,0 cm	25,4 x 25,4 cm	25,4 x 31,0 cm	25,4 x 38,1 cm
<b>30 x 45cm</b>	30,5 x 42,0 cm	30,5 x 30,5 cm	30,5 x 38,0 cm	30,5 x 45,7 cm

# direct print

---

---

Um die Ausnutzung des größtmöglichen Farbraumes auf dem Fuji Frontier Printer zu ermöglichen, stellen wir unseren Kunden den so genannten **Direct Print** zur Verfügung. Der Direct Print schafft die Voraussetzung für farbverbindliches Arbeiten, indem er eine gute Übereinstimmung des Monitorbildes mit den von uns gefertigten Prints gewährleistet. Voraussetzung für das Arbeiten nach dieser Methode sind ein exakt kalibrierter und profilierter Monitor, gleichbleibende Umgebungslichtbedingungen (5000 Kelvin), sowie ein durchgängig icc-basierter Workflow bei der Entstehung der Daten (Scan oder Digitale Fotografie).

Ein bei uns kostenlos erhältliches Testbild ist nach der oben genannten Arbeitsweise geprintet worden und soll in Verbindung mit der im Downloadbereich unserer Website bereitstehenden Datei „DQ Testbild“ eine erste Kontrollmöglichkeit mit standardisierten Motiven geben. Die ausführliche Anleitung zur Erstellung von Dateien für den Direct Print finden Sie ebenfalls im Downloadbereich.

## **FIT-IN**

vergrößert/verkleinert die Abbildungsgröße von Dateien so, daß sie ohne Beschnitt so groß wie möglich in das gewählte Papierformat eingepasst werden. Bei abweichenden Seitenverhältnissen entstehen an zwei gegenüberliegenden Seiten weiße Ränder.



## **FILL-IN**

vergrößert/verkleinert die Abbildungsgröße von Dateien so, daß sie so groß wie möglich in das gewählte Papierformat eingepasst werden, ohne daß weiße Bildränder entstehen. Bei abweichenden Seitenverhältnissen wird an zwei gegenüberliegenden Seiten die Bildinformation beschnitten.





open eyes photoservices e.K. · Eppendorfer Weg 197 · 20253 Hamburg · [www.open-eyes-hamburg.de](http://www.open-eyes-hamburg.de)



open eyes fine art services · Eppendorfer Weg 197 · 20253 Hamburg · [www.open-eyes-shop.de](http://www.open-eyes-shop.de)

Print: 0 40 - 55 56 70 - 12 · Filmentwicklung: 040 - 55 56 70 - 13 · Digital: 040 - 55 56 70 - 14

Fine Art Shop: 040 - 55 56 70 - 09

Öffnungszeiten: Montag – Freitag 7.30 – 21.30 Uhr · Samstag 10.00 – 18.00 Uhr